

# I NUOVI RISCATTI DELLA LAUREA PREVISTI DALLA FONDAZIONE ENPAM



Convegno  
Nazionale  
Cosmed

**Proposte e innovazioni  
per la previdenza pubblica.**

Tutelare il risparmio previdenziale  
e il welfare dei lavoratori pubblici  
attraverso norme innovative  
e contratti di lavoro adeguati.

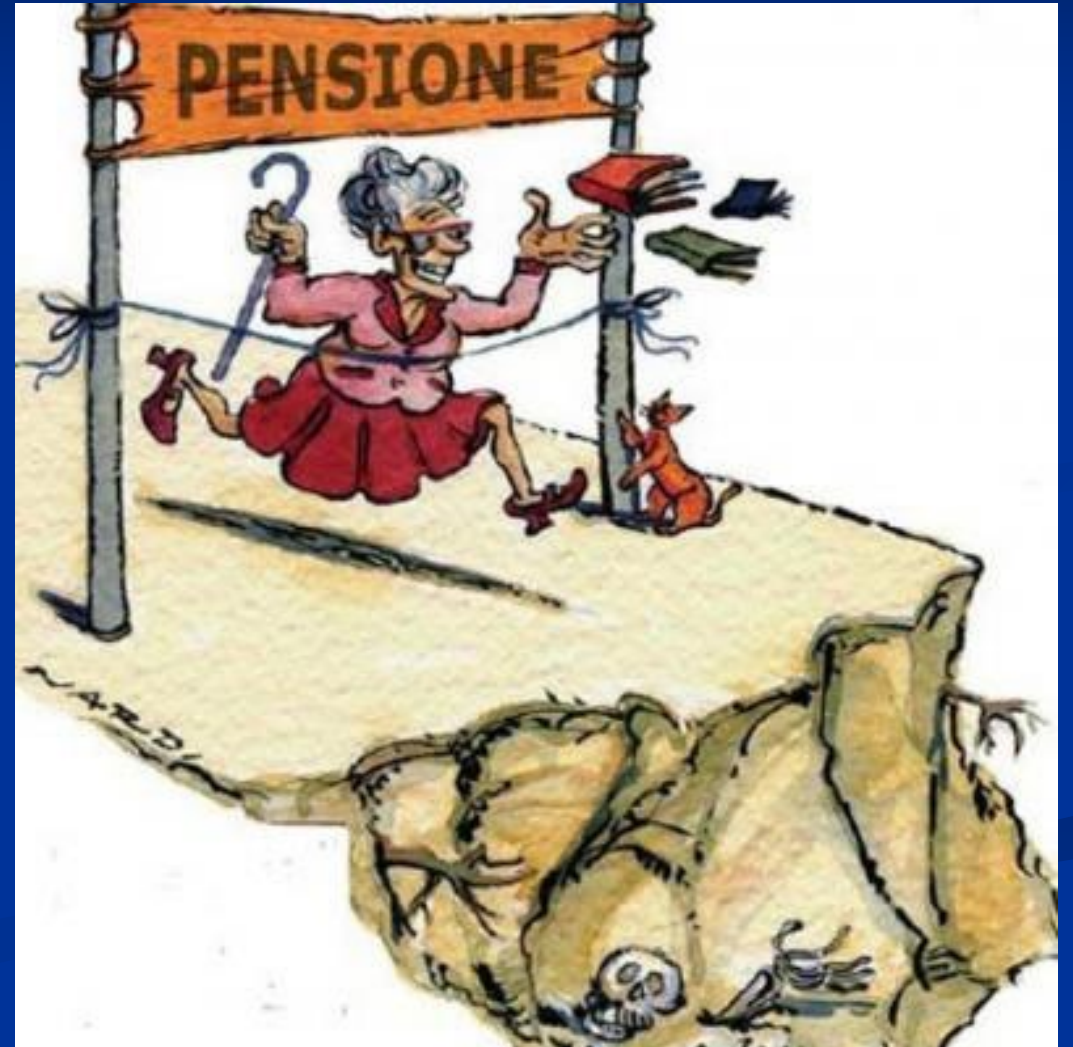
Dott. Matteo d'Arienzo

“Proposte e innovazioni per la previdenza pubblica”

**Roma, 31 marzo 2026**

# ANDARE IN PENSIONE

LA CORSA ALLA  
PENSIONE



# REGOLE ATTUALI PER ANDARE IN PENSIONE

- **Vecchiaia** (67 anni)
- **Anticipata** (42 anni e 10 mesi di contribuzione per gli uomini, 41 anni e 10 mesi per le donne)
- **Anticipata contributiva** (64 anni)



# COME SI FA AD ARRIVARE AI REQUISITI DELLA PENSIONE ANTICIPATA?

Nella migliore delle ipotesi...

- 25 anni (inizio lavoro) + 42/43 anni: **67-68 anni**
- 19 anni (dall'inizio di medicina in poi) + 42/43 anni: **61-62 anni**



IL RISCATTO DI LAUREA è  
FONDAMENTALE  
PER ANDARE IN PENSIONE ANTICIPATA

# PENSIONE ANTICIPATA



42 anni e 10 mesi per gli uomini  
41 anni e 10 mesi per le donne

# MANOVRA 2012 o 2024?



UMBERTO ALESSANDRO BERTONELLI  
ECONOMIAITALIA

## LACRIME E SANGUE

COME L'INCOERENZA POLITICA CI STA  
TRASCINANDO OLTRE IL FONDO DEL  
BARILE

APRILE 2020

# ALLUNGAMENTO DELLA FINESTRA MOBILE

3 mesi fino al 2024

4 mesi dal 2025

5 mesi dal 2026

7 mesi dal 2027

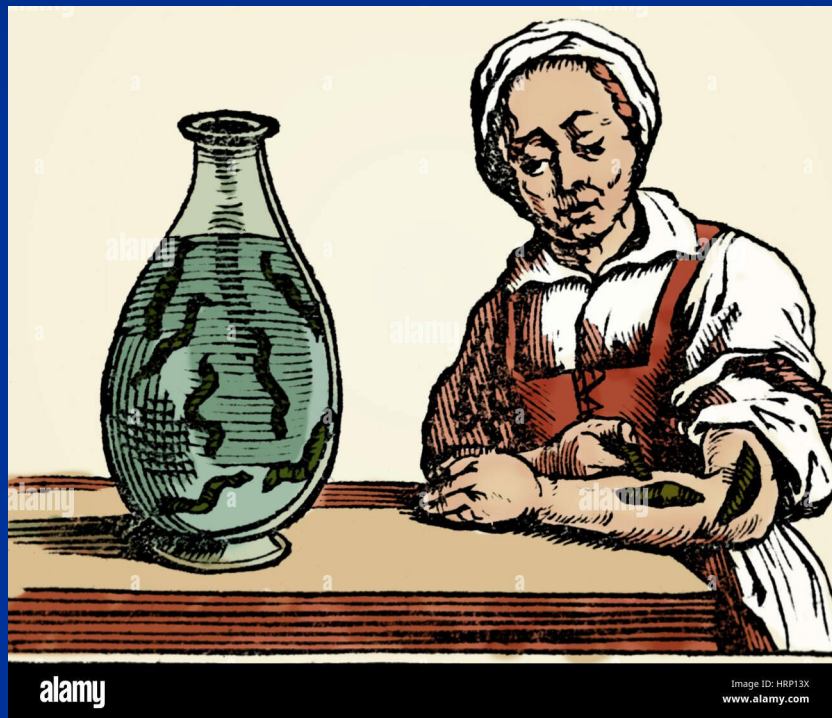
9 mesi dal 2028 in poi



**FINESTRE PER LE PENSIONI ANTICIPATE ISCRITTI CPDEL, CPS, CPI, CPUG**

Anni	Finestre ante LdB 2024	Nuove finestre governo Meloni	Aumento finestra in mesi
<b>2024</b>	3 mesi	3 mesi	<b>0 mesi</b>
<b>2025</b>	3 mesi	4 mesi	<b>1 mese</b>
<b>2026</b>	3 mesi	5 mesi	<b>2 mesi</b>
<b>2027</b>	3 mesi	7 mesi	<b>4 mesi</b>
<b>2028</b>	3 mesi	9 mesi	<b>6 mesi</b>

# RISCATTO ANTE-1996 DOPO LA MANOVRA 2024



## TENTATIVO A FINE 2025...

Dal 1° gennaio 2031 il riscatto della laurea avrebbe inciso meno sul calcolo pensionistico.

La penalizzazione sarebbe stata progressiva e si sarebbe sviluppata in questi step:

2031: “taglio” di 6 mesi

2032: 12 mesi

2033: 18 mesi

2034: 24 mesi

2035: 30 mesi → - 2 anni e mezzo → da pensione a 61-62 anni a pensione a 63-65 anni



# I «TRUCCHI» IN PREVIDENZA



# CUMULO GRATUITO

- Il cumulo gratuito consente di cumulare tutta la contribuzione versata in diverse gestioni pensionistiche, comprese le Casse professionali, ai fini del diritto a pensione.



INPS + ENPAM: 42 anni e 10 mesi o 41 anni e 10 mesi





**LE NUOVE FINESTRE MOBILI NON  
VALGONO SE SI UTILIZZA IL CUMULO!**

**(la finestra rimane sempre e comunque di 3 mesi)**

**ODIO  
L'ENPAM!!!**



# VOGLIO BENE ALL'ENPAM

- Cumulo
- Previdenza e assistenza
- Deduzione della quota A
- Riscatti in quota A
- Libera professione 2%

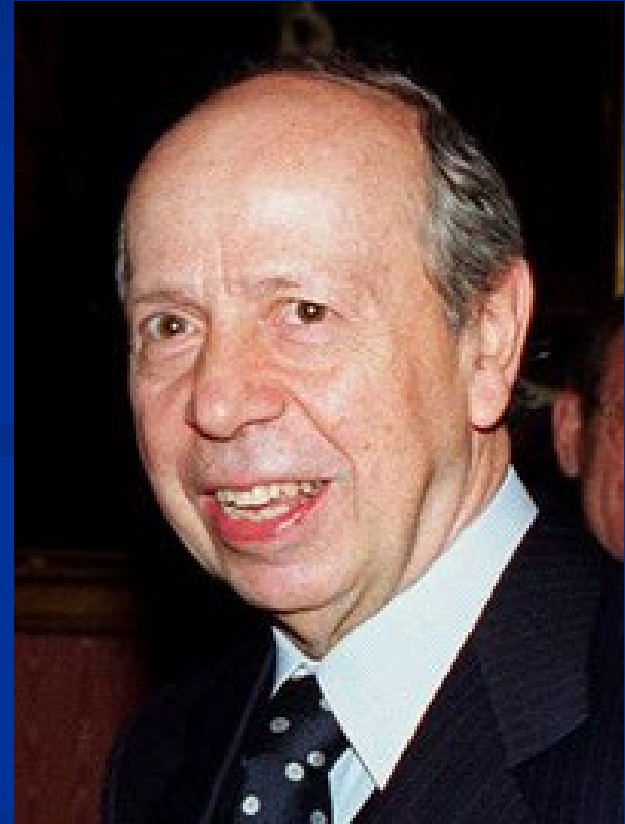


# I RISCATTI



- 1) Possono fare andare in pensione anticipatamente
- 1) Spesso aumentano l'assegno previdenziale

1/1/1996



**Retributivo:** più di 18 anni di contributi prima del 1/1/1996

**Misto:** meno di 18 anni di contributi prima del 1/1/1996

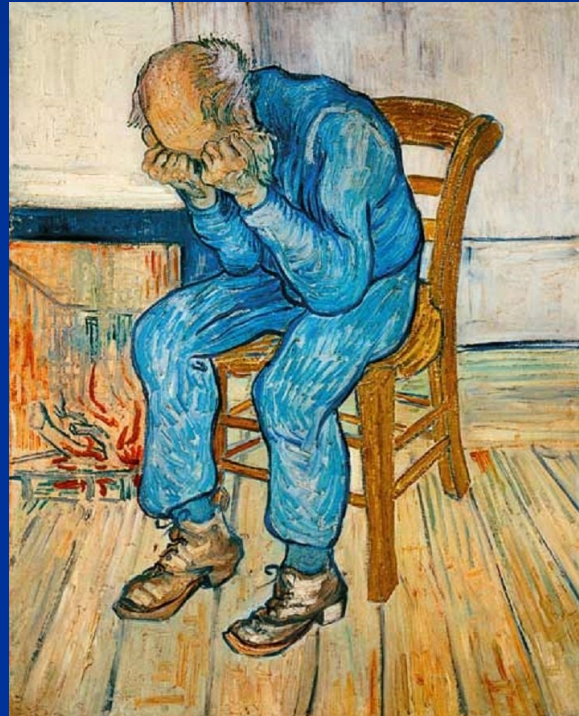
**Contributivo:** nessun contributo prima del 1/1/1996

# GLI ASSEGNI PENSIONISTICI

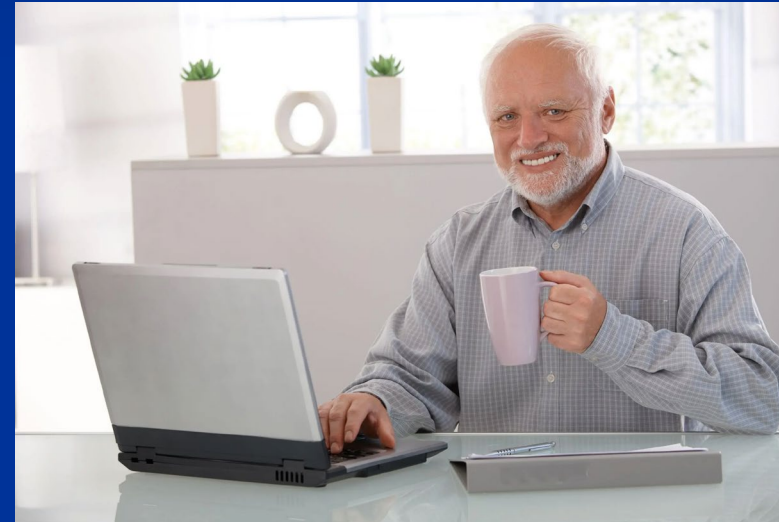
- **Il sistema retributivo** si basa sull'ultima retribuzione con la quale si va in pensione
- **Il sistema contributivo** si basa sull'ammontare dei contributi versati durante tutta la vita lavorativa
  
- **Retributivo (> 18 anni di contributi ante-1996):** retributivo fino al 31/12/2011, poi contributivo
  
- **Misto (< 18 anni di contributi ante-1996):** retributivo fino al 31/12/1995, poi contributivo
  
- **Contributivo (nessun contributo ante-1996):** solo contributivo

# ASSEGNO PENSIONISTICO

CONTRIBUTIVO



MISTO



# IL CALCOLO DEL RISCATTO IN INPS

## 1) ORDINARIO CON RISERVA MATEMATICA

Solo per corsi di laurea con anni prima del 1996

## 2) ORDINARIO CON CALCOLO «A PERCENTUALE»

Solo per corsi di laurea con anni dal 1996

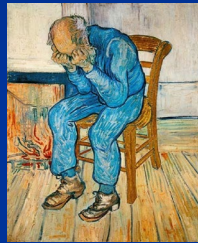
## 3) AGEVOLATO

Per tutti, ma se anni prima del 1996 è obbligatorio il passaggio al contributivo

# I COSTI A CONFRONTO (2026)

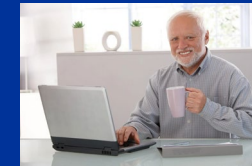
Laurea di 6 anni, imponibile pensionistico di 100.000 euro

- **Riscatto agevolato INPS: 37.254 euro** (20.117 euro netti, 167,64 euro netti al mese per 10 anni).



- È utilizzabile solo ed esclusivamente con il sistema contributivo.
- Per gli anni antecedenti al 1996, è obbligatorio optare irreversibilmente per il sistema contributivo.

- **Riscatto ordinario INPS ante-1996: > 200.000 euro**

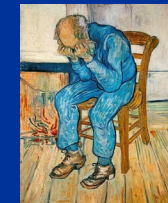


- **Riscatto ordinario INPS post-1996: circa 198.000 euro**



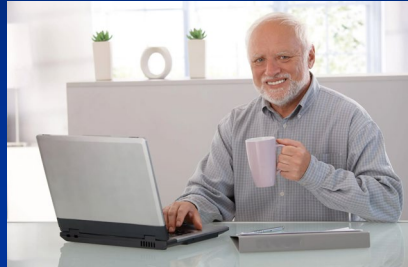
- **Riscatto ENPAM quota A: 49.195,92 euro**

(26.566 euro netti, 245,98 euro netti/mese per 9 anni)

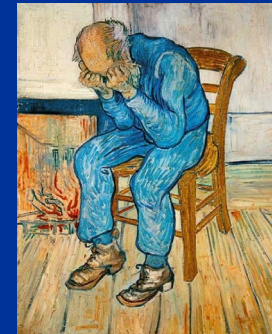
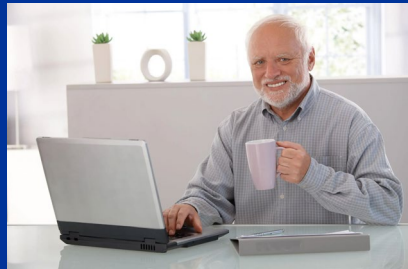


# LE POSSIBILITA' PER CHI FA PARTE DEL MISTO

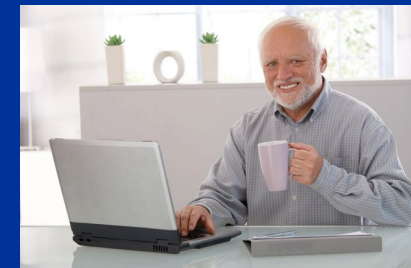
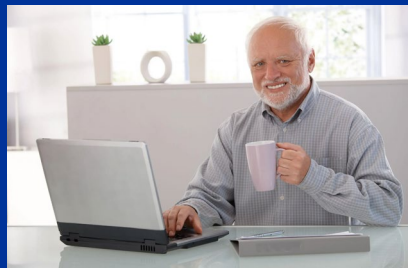
- Riscatto ordinario



- Riscatto agevolato



- Riscatto ENPAM



# IL RISCATTO ENPAM IN QUOTA A

Puoi chiedere il **riscatto** se:

- non hai compiuto l'età per la pensione (68 anni) al momento in cui presenti la domanda;
- hai maturato un'anzianità contributiva sulla Quota A non inferiore a 10 anni;
- non hai riscattato lo stesso periodo su altre gestioni o presso altri enti (per esempio Inps)

# CORSO DI LAUREA A CAVALLO DEL 1996



PRIMA DEL 1996: riscatto ENPAM  
DAL 1996: riscatto agevolato INPS

# E CHI HA FATTO LA DOMANDA DI RISCATTO DI LAUREA ORDINARIO INPS PRIMA DEL 1/1/2024?



# RISCATTO ENPAM DEL PERIODO PRECONTRIBUTIVO

I medici chirurghi iscritti all'albo prima del 1° dicembre 1990 possono riscattare il periodo dal mese successivo all'iscrizione all'albo fino al 31 dicembre dell'anno di iscrizione

# SVANTAGGIO DEI RISCATTI ENPAM

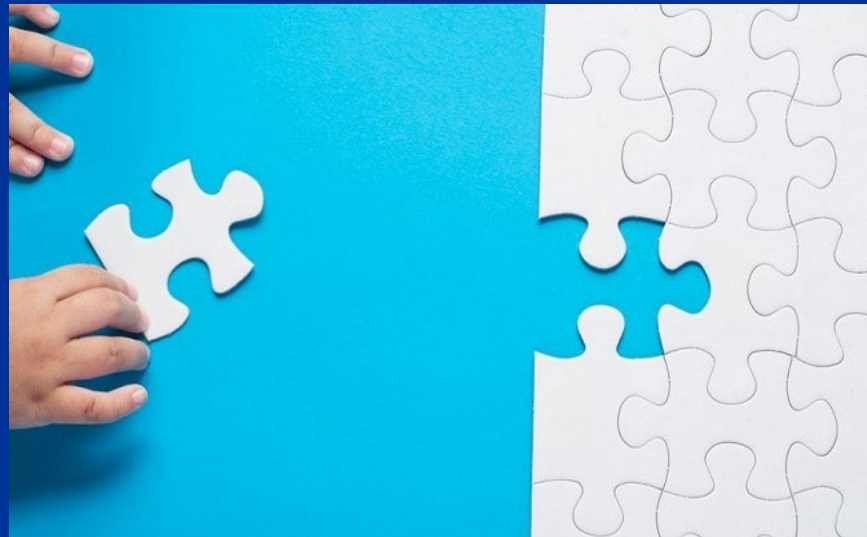
- Non conveniente per chi fa parte del contributivo puro
- Se si fa il riscatto sulla Quota A, l'intera pensione per questa gestione verrà calcolata con il sistema contributivo (anche ante-2013)

# IL RISCATTO CONVIENE A TUTTI?

- Non conviene (quasi) mai a chi si è laureato con molti anni di ritardo ( $> 5$  anni) o chi si è iscritto molto tardi a medicina
- Da valutare per chi si è laureato con qualche anno di ritardo o chi si è iscritto tardi a medicina (ma non tardissimo)
- Attenzione alla penalizzazione della Finanziaria 2024!

# RICONGIUNZIONE GESTIONE SEPARATA INPS - ENPAM

Fare domanda non costa nulla, ma pensiamoci un attimo...





**GRAZIE DELL'ATTENZIONE**